

## LES EXPOSITIONS DISPONIBLES CHEZ HESPUL

Changements climatiques, réduction de notre consommation électroménagère, consommation d'énergie ou énergies renouvelables...

*Autant de thèmes pour aborder les questions contemporaines de l'énergie.*

### La procédure de prêt des expositions

HESPUL met plusieurs expositions à disposition gratuitement.

Les expositions doivent être retirées au bureau de Lyon pendant les horaires d'ouverture : Le lundi de 9h à 12h30 et du mardi au vendredi de 9h à 12h30 et de 14h à 17h30.

Une convention de prêt sera signée entre HESPUL et l'emprunteur.

### Tableau récapitulatif des expositions

Exposition	Caractéristiques
1 : Passer au durable, ça marche !	<i>Objet</i> : Exemple d'actions possibles dans le domaine du développement durable à l'échelle individuelle
	<i>Cible</i> : collectivités, établissements scolaires, associations, grand public
	4 affiches plastifiées, avec 4 oeilletons, 80 x 60 cm
2 : Le changement climatique, kesako ?	<i>Objet</i> : Comprendre le changement climatique
	<i>Cible</i> : collectivités, établissements scolaires, associations, grand public
	10 kakémonos autoportants
3 : Avec le solaire, je fais des économies !	<i>Objet</i> : Connaître l'utilisation de l'énergie solaire dans un logement
	<i>Cible</i> : Collectivités, grand public, associations, lycées
	5 kakémonos, 200 x 80 cm
4 : L'eco-consommation, c'est passer à l'action !	<i>Objet</i> : Sensibiliser à l'impact environnemental de notre consommation quotidienne et aux gestes simples permettant de réduire cet impact
	<i>Cible</i> : grand public, familles, associations
	10 modules + 2 kakémonos autoportants
5: Les gestes simples	<i>Objet</i> : Sensibiliser aux gestes simples du quotidien pour économiser les énergies
	<i>Cible</i> : Collectivités, établissements scolaires, grand public, associations
	12 panneaux sous forme de kakémonos déroulants autoportants
6 : Consommons autrement, consommons malin !	<i>Objet</i> : Apprendre à réduire ses déchets
	<i>Cible</i> : collectivités, établissements scolaires, grand public, associations
	10 affiches plastifiées avec 4 oeilletons, 88 x 61 cm
7 : Quand je mange, j'agis sur mon environnement	<i>Objet</i> : Montrer l'impact de l'alimentation sur l'économie, l'environnement et la santé
	<i>Cible</i> : grand public, associations, collectivités, établissements scolaires (à partir du collège)
	12 panneaux sous forme de kakémonos déroulants autoportants
8 : Se déplacer autrement, on est tous gagnants !	<i>Objet</i> : Réfléchir sur notre mobilité
	<i>Cible</i> : grand public adulte, associations, collectivités
	6 affiches plastifiées avec 2 oeilletons 91 x 61 cm
9: La rénovation performante	<i>Objet</i> : montrer le mode d'emploi pour rénover son logement et le rendre performant du point de vue énergétique et du confort
	<i>Cible</i> : collectivités, établissements scolaires, grand public, associations
	20 panneaux déroulants, 200 x 80 cm autoportants en bambou
10 : Rénover	<i>Objet</i> : donner des clés pour une rénovation réussie
	<i>Cible</i> : collectivités, grand public, associations
	11 panneaux sous forme de kakémonos déroulants autoportants

## Exposition 1 | Passez au durable, ça marche.



*Objet : Exemple d'actions possibles dans le domaine du développement durable à l'échelle individuelle*

*Cibles : collectivités, établissements scolaires, associations, grand public  
4 affiches plastifiées, avec 4 oeillets, 80 x 60 cm*

L'action est possible à l'échelle individuelle et collective, personnelle et professionnelle. Les 4 personnages présentés montrent les actions qu'ils mènent dans le développement durable au quotidien en fonction de leur lieu d'habitation, de leur activité professionnelle, de leurs loisirs. Élu, citoyen, consommateur, dirigeant d'entreprise ... Tout le monde peut agir concrètement à son niveau.

L'exposition présente des exemples d'actions pour :

- Réduire sa facture énergétique et ses impacts environnementaux dans les domaines des déchets, de l'énergie et le jardinage
- Éco-consommer
- Intégrer le développement durable dans les pratiques d'un employeur
- Appliquer les principes du développement durable en tant que maire

## Exposition 2 | Le changement climatique, kesako ?

*Objet : comprendre le changement climatique*

*Cible : collectivités, grand public, associations, établissements scolaires  
10 kakémonos autoportants*

L'exposition sur le changement climatique proposée permet de mieux comprendre ce phénomène complexe et d'en mesurer les conséquences, faits et chiffres clés à l'appui. Une présentation claire et colorée qui s'adresse à tous les publics !



L'exposition se compose de dix panneaux :

- Panneau 1 : Un phénomène complexe en marche
- Panneau 2 : La France engagée dans la lutte
- Panneau 3 : Une problématique mondiale
- Panneau 4 : L GIEC qu'est-ce que c'est ?
- Panneau 5 : Les impacts déjà visibles
- Panneau 6 : Les impacts déjà visibles sur l'océan et le littoral
- Panneau 7 : Les impacts visibles sur la biodiversité
- Panneau 8 : Comment agir ?
- Panneau 9 : L'atténuation
- Panneau 10 : Patrimoine culturel et changement climatique

## Exposition 3 | Avec le solaire, je fais des économies !

Objet : connaître l'utilisation de l'énergie solaire dans un logement

Cible : collectivités, grand public, associations, lycées

5 kakémonos, 200 x 80 cm

Comment profiter de l'énergie du soleil ? Comment fonctionne une installation solaire thermique ? Et une installation photovoltaïque ? Pourquoi choisir l'énergie solaire ? En 5 posters, cette exposition explique simplement les différentes utilisations de l'énergie solaire dans un logement et leurs avantages.

L'exposition présente :

- Produire son eau chaude grâce au soleil :  
Le chauffe-eau solaire.
- Produire de l'électricité grâce au soleil :  
Le photovoltaïque.
- Avec le solaire, je préserve l'environnement !
- Avec le solaire, je fais des économies !



## Exposition 4 | L'éco-consommation, c'est passer à l'action !

Objet : sensibiliser à l'impact environnemental de notre consommation quotidienne et aux gestes simples permettant de réduire cet impact

Cible : grand public, familles, associations

9 modules interactifs + 2 kakémonos autoportants

Après la société de consommation et même de surconsommation et si on passait à l'éco-consommation, et si on devenait consomm'acteur ? En abordant 9 thématiques, cette exposition montre le lien entre consommation et environnement et nous donne des pistes pour comprendre et pour agir. **Cette exposition interactive nécessite d'être encadrée par un animateur. HESPUL peut former vos animateurs à l'usage de cette exposition.**

Les sujets abordés par les modules sont :

### Exposition « Énergie » :

- L'efficacité d'une lampe ne se mesure plus en watt
- D'où viennent nos fruits et légumes ?
- Ma boîte aux lettres n'est pas une poubelle
- Les labels s'en mêlent
- Pour choisir un produit, intéressons-nous à sa vie

### Exposition « Déchets » :

- L'usage unique, c'est pas systématique
- Ils sont toxiques, vous ne les mangeriez pas ! Et pourtant...
- Les papiers s'emballent
- Moins de suremballages, un argument de poids



Les deux kakémonos :

- L'éco-consommation c'est passer à l'action : Comment consommer ?



- L'éco-consommation c'est passer à l'action : Et vous, quel geste allez-vous choisir ?

## Exposition 5 | Les gestes simples

*Objet : Sensibiliser aux gestes simples du quotidien pour économiser les énergies*

*Cible : Collectivités, établissements scolaires, grand public, associations*

*12 panneaux sous forme de kakémonos déroulants autoportants*

A la maison, l'énergie est dépensée de tout les cotés ! Comment réduire le montant de ses factures ? Des gestes simples, concrets et efficaces pour économiser l'énergie. Retrouvez conseils et astuces et réduisez votre consommation d'énergie au quotidien par vos gestes et votre consommation.

Les panneaux de l'exposition :

- Panneau 1 : 19°C le jour, 16°C la nuit, c'est suffisant.
- Panneau 2 : Fermez bien les volets et rideaux le soir !
- Panneau 3 : Entretenez vos équipements !
- Panneau 4 : Prenez une douche plutôt qu'un bain.
- Panneau 5 : Attention aux fuites !
- Panneau 6 : Couvrez les récipients !
- Panneau 7 : Dégivrez fréquemment vos appareils
- Panneau 8 : Choisissez un éclairage plus économe !
- Panneau 9 : L'utilisation d'un lave linge coûte aussi cher que son achat
- Panneau 10 : Attention aux veilles !
- Panneau 11 : Pour votre électroménager, choisissez la bonne couleur !
- Panneau 12: L'énergie la moins chère est celle que l'on ne consomme pas



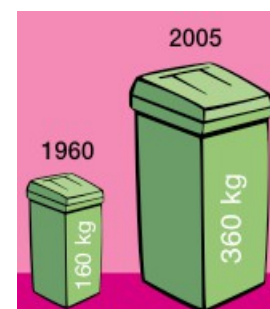
## Exposition 6 | Consommons autrement, consommons malin !

*Objet : apprendre à réduire ses déchets*

*Cible : collectivités, établissements scolaires, grand public, associations*

*10 affiches plastifiées avec 4 oeillets, 88 x 61 cm*

Les français produisent plus de 360 kg de déchets par personne et par an, c'est à dire environ 1kg par jour ! Tous ces déchets sont source de pollutions, de dépenses, de transports parfois inutiles. A l'école, au travail et à la maison, quelques gestes simples peuvent réduire considérablement ce chiffre. Réduire, réutiliser, recycler sont les mots clés du consommateur malin !



L'exposition présente :

- Réduisons nos déchets
- A la maison





HESPUL



- Au bureau
- A l'école
- Quand je fais mes courses
- Achats éco-responsables : les labels
- Achats éco-citoyens

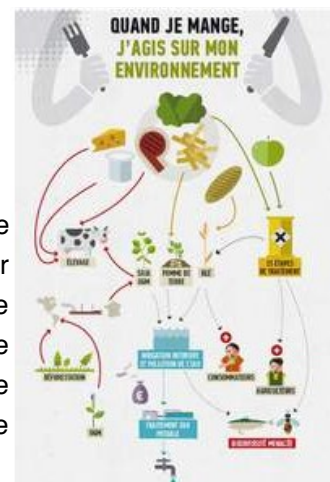
## Exposition 7 | Quand je mange, j'agis sur mon environnement

Objet : Montrer l'impact de l'alimentation sur l'économie, l'environnement et la santé

Cible : collectivités, grand public, associations, établissements scolaires (à partir du collège)

12 kakémonos autoportants

Cette exposition, conçue par FNE Midi-Pyrénées, aborde de manière claire et synthétique l'impact de l'alimentation sur l'économie, l'environnement et la santé. Elle s'attache à montrer que « tout est lié ». En s'appuyant sur des chiffres et des phrases clés, elle met en valeur le pouvoir que peut exercer le consommateur sur le devenir de l'industrie agroalimentaire et de la biodiversité. Ainsi, l'exposition propose des astuces pour limiter l'impact négatif de l'alimentation sur l'environnement et la santé : privilégier la consommation de produits issus de l'agriculture biologique, limiter sa consommation de viande, composter les produits verts...



Les panneaux de l'exposition :

- Panneau 1 : Sommaire
- Panneau 2 : Tout est lié
- Panneau 3 : Alimentation et santé
- Panneau 4 : Alimentation et déchets
- Panneau 5 : Alimentation et économie sociale et solidaire
- Panneau 6 : Alimentation et agriculture
- Panneau 7 : Agriculture et aménagement du territoire
- Panneau 8 : Agriculture et biodiversité
- Panneau 9 : Agriculture et eau
- Panneau 10 : Agriculture et énergie
- Panneau 11 : Menu conventionnel
- Panneau 12 : Menu éco-conso

## Exposition 8 | Se déplacer autrement : On est tous gagnants !

Objet : réfléchir à notre mobilité

Cible : collectivités, établissements scolaires, grand public, associations

6 affiches plastifiées avec 2 oeilllets, 91 x 61 cm

Les transports représentent un gisement d'économies d'énergie considérable et une source de pollution importante. Cette exposition explore les différentes alternatives qui existent pour changer nos habitudes de transports.

L'exposition présente :

- Pour ma qualité de vie, je réduis la pollution
- Pour mieux circuler, je teste d'autres façons de me déplacer
- Pour ma ville, je participe à un projet de



- développement durable
- Des objectifs à atteindre, une ambition à partager
- Pour mieux cohabiter avec les autres, je réinvente la rue
- Pour ma planète, je lutte contre l'effet de serre

## Exposition 9 | La rénovation performante

*Objet : mode d'emploi pour rénover son logement et le rendre performant des points de vue énergétique et du confort*

*Cible : grand public adulte*

*20 panneaux déroulants, 200 x 80 cm autoportants en bambou*

La rénovation des logements et la réduction de leurs consommations d'énergie sont au coeur des enjeux de la lutte contre le changement climatique et rejoignent l'intérêt des ménages soucieux de confort et d'économies financières. Cette exposition s'adresse au grand public et vise à lui donner les clés pour identifier les travaux prioritaires à réaliser lors d'une rénovation. Le niveau Bâtiment Basse Consommation d'Énergie (BBC) sert de référence tout au long de l'exposition.

Les thèmes de l'exposition :

- Thème 1 : Rénover son logement, les bonnes raisons d'agir (4 panneaux)
- Thème 2 : Composer avec l'existant et profiter des avantages de l'environnement proche (3 panneaux)
- Thème 3 : Isolation, étanchéité à l'air, ventilation et exemples de rénovation (9 panneaux)
- Thème 4 : Chauffage et production d'eau chaude (3 panneaux)
- Thème 5 : Les gestes économes au quotidien (1 panneau)



## Exposition 10 | Rénover

*Objet : Donner des clés pour une rénovation réussie*

*Cible : Collectivités, grand public, associations*

*11 panneaux sous forme de kakémonos déroulants autoportants*

Rénover son logement peut être un véritable casse-tête. Pour éviter le mal de tête, retrouvez tous nos conseils pour réussir votre projet. Et parce que ce n'est pas qu'une question de confort, cette exposition aborde différents aspects de la rénovation.

Les panneaux de l'exposition :

- Panneau 1 : Définissez vos priorités
- Panneau 2 : Un accompagnement à la hauteur!
- Panneau 3 : Faites entrer le soleil !
- Panneau 4 : Naturellement bien isolé ?
- Panneau 5 : Couvrez la toiture !





**HESPUL**



- Panneau 6 : Faites le mur, isolez-le!
- Panneau 7 : Ne restez pas en froid avec votre sol !
- Panneau 8 : Ventilez, c'est la santé !
- Panneau 9 : Au nord, il y avait les glaçons !
- Panneau 10 : Arrêtez de fumer !
- Panneau 11 : Renouvelez votre énergie !